



BKR60 Bath Fan Replacement Motor, Wheel and Cover Kit

Ensemble de remplacement de bloc ventilateur et de grille de salle de bains BKR60

⚠ WARNING

Switch power off at service panel and lock the service disconnecting means to prevent power from being switched on accidentally.

CAUTION

Always wear safety gloves and glasses.

⚠ AVERTISSEMENT

Couper l'alimentation du panneau électrique et verrouiller l'interrupteur principal afin d'éviter la remise en marche accidentelle.

ATTENTION

Toujours porter des gants et des lunettes de sécurité.

For U.S. customers, register your product at:

www.broan-nutone.com/en-us/home/customer-service/product-registration

Broan-NuTone Technical Support (U.S.A.): 1-800-558-1711

For Canadian customers, register your product at:

www.broan-nutone.com/en-ca/home/customer-service/product-registration

Broan-NuTone Technical Support (Canada): 1-800-567-3855

Pour la clientèle américaine, enregistrez votre produit en ligne (en anglais seulement) au :

www.broan-nutone.com/en-us/home/customer-service/product-registration

Soutien technique de Broan-NuTone (U.S.A.): 1 800 558-1711

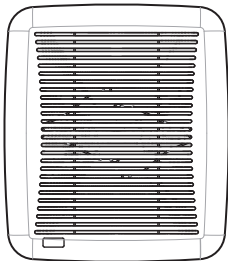
Pour la clientèle canadienne, enregistrez votre produit en ligne au :

www.broan-nutone.com/fr-ca/accueil/service-a-la-clientele-et-support-technique/enregistrement-de-produits

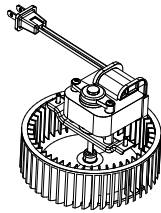
Soutien technique de Broan-NuTone (Canada): 1 800 567-3855

PACKAGE CONTENTS CONTENU

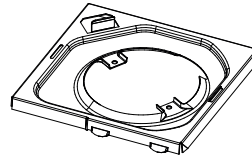
Fan Cover
Grille



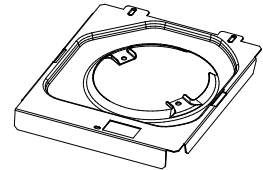
Motor and Wheel Assembly
Bloc ventilateur



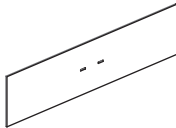
Motor Plate / Plaque moteur
A



Motor Plate / Plaque moteur
B



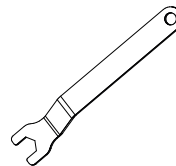
Scroll Band
(for select fan models only)
Bande de volute
(pour certains modèles seulement)



(1) Screw and (2) Nuts
(1) Vis et (2) écrous

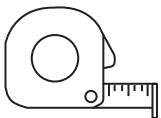


Wrench
Clé



TOOLS NEEDED (not included) OUTILS REQUIS (non inclus)

Tape Measure
Ruban à mesurer



Screwdriver
(for select fan models only)
Tournevis
(pour certains modèles seulement)

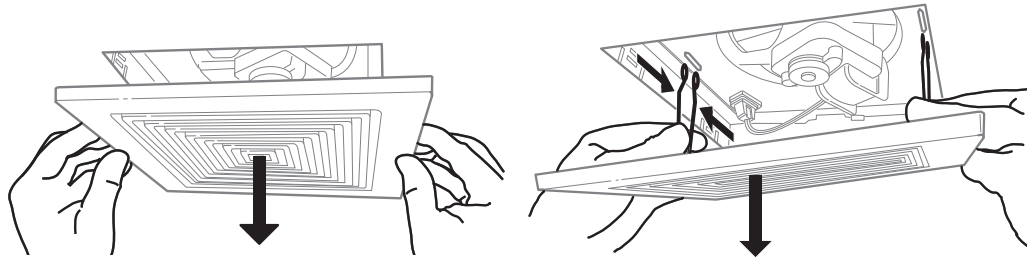


Scan this QR code to access the installation video.

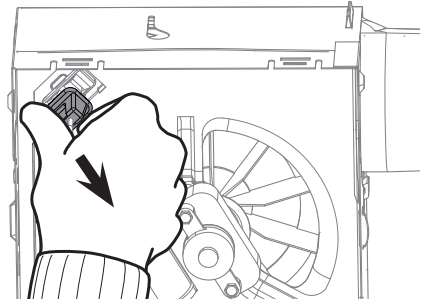
Scanner ce code QR pour accéder à la vidéo d'installation.

1

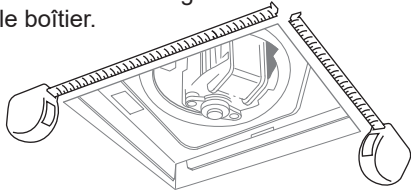
Remove old fan cover.
Retirer la grille.



Unplug motor.
Débrancher le moteur.

**2**

Measure metal fan housing.
Mesurer le boîtier.

**3**

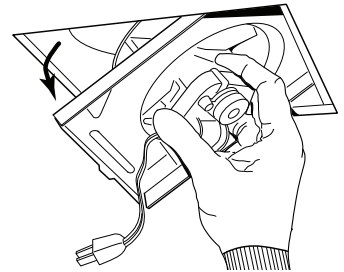
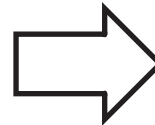
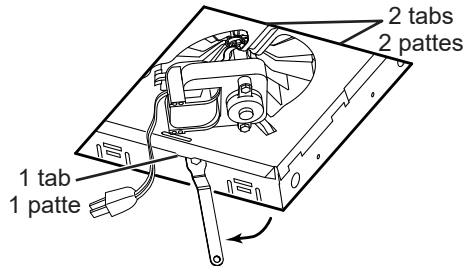
Remove motor and wheel assembly from existing fan. Refer to installation video for ease of removing motor and wheel assembly.
Retirer le bloc ventilateur du ventilateur existant. Consulter la vidéo d'installation pour visualiser la procédure de retrait.

FAN HOUSING DIMENSIONS:

7 1/2" x 7 1/4"

DIMENSIONS DU BOÎTIER:

7 1/2 po x 7 1/4 po



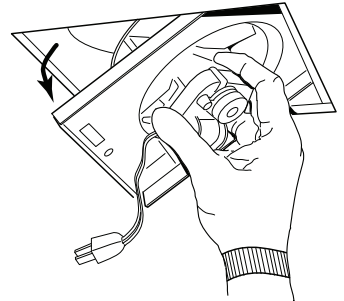
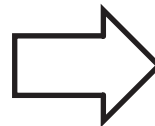
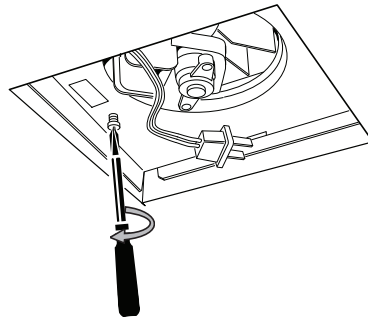
FAN HOUSING DIMENSIONS:

8" x 7 1/4" OR 8 1/16" x 7 3/8"

DIMENSIONS DU BOÎTIER:

8 po x 7 1/4 po

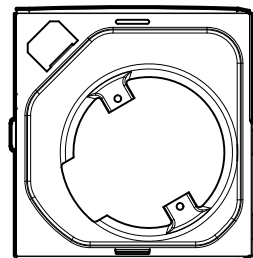
OU 8 1/16 po x 7 3/8 po

**4**

Choose the motor plate according to housing dimensions. Compare to your existing motor plate to ensure the right fit.
Choisir la plaque moteur selon les dimensions du boîtier. La comparer avec la plaque moteur actuelle pour s'assurer qu'elle convienne.

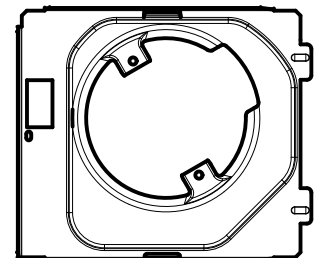
Motor plate / Plaque moteur

A



Motor plate / Plaque moteur

B



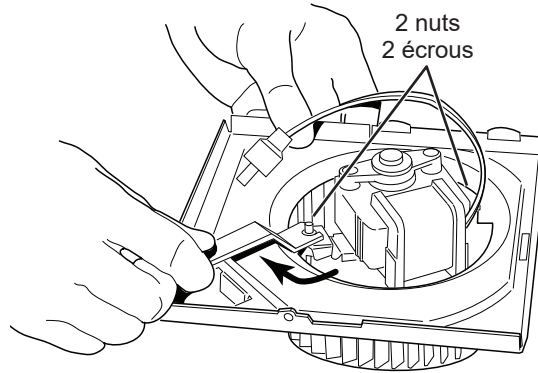
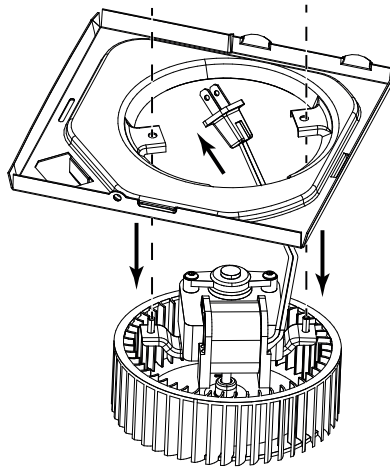
Fan Housing dimensions (in) Dimensions du boîtier (po)	Motor plate to use Plaque moteur à utiliser
7 1/2 x 7 1/4	A
8 x 7 1/4	B
8 1/16 x 7 3/8	B

5

Attach the new motor plate to the new motor and wheel assembly. (Motor plate **A** shown, same procedure for motor plate **B**).
 Fixer la nouvelle plaque moteur au nouveau bloc moteur. (Nouvelle plaque moteur **A** illustrée, même procédure pour la **B**).

Place the new motor plate onto the motor, lining up the motor posts.
 Enfiler les tiges filetées du support de moteur dans les trous de la nouvelle plaque.

Securely fasten using the 2 nuts and wrench included.
 Fixer l'assemblage à l'aide de la clé et des 2 écrous fournis.

**⚠ WARNING**

The motor power cord must be routed as shown to prevent electrical shock caused by wire damage.

⚠ AVERTISSEMENT

Le cordon d'alimentation du moteur doit être placé comme illustré afin d'éviter un choc électrique causé par des fils endommagés.

6

Skip this step if you have a 7 1/2" x 7 1/4" fan housing -or- a 8" x 7 1/4" fan housing with an existing metal scroll band.

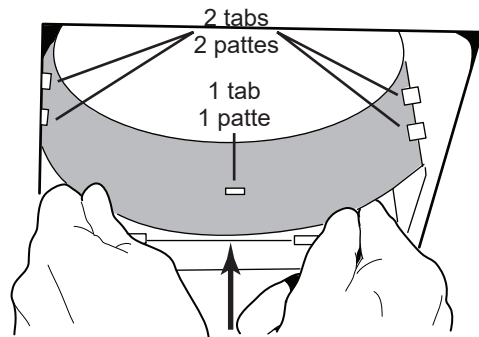
This step is for select fan models only with a 8" x 7 1/4" fan housing that do not have an existing metal scroll band.

Bend plastic scroll band (pictured in grey) into a crescent shape. Place ends of scroll band behind the double tabs. Align the center slot of the scroll band on the single tab in the fan housing. **If your fan housing does not have double tabs, skip this step.**

Sauter cette étape si le boîtier de 7 1/2 po x 7 1/4 po ou de 8 po x 7 1/4 po est muni d'une bande de volute en métal.

Cette étape ne concerne que certains modèles de ventilateur avec un boîtier de 8 po x 7 1/4 po qui n'ont pas de bande de volute en métal.

Insérer la volute de plastique (pièce en gris) en la courbant et en alignant une des petites fentes de la bande à la patte unique dans le boîtier. Placer les extrémités de la bande derrière les pattes doubles du boîtier. **Si le boîtier n'as pas de pattes doubles, sauter cette étape.**

**7**

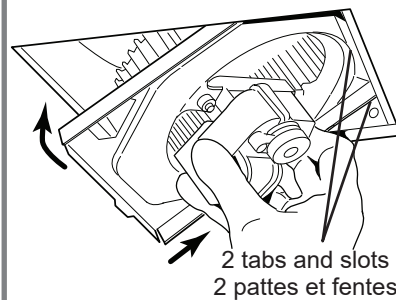
Snap new motor and wheel assembly into the fan housing and plug in motor.

Insert 2 tabs on the motor plate into the 2 slots on the fan housing. Pivot the assembly up and snap the third motor plate tab into the fan housing (motor plate **A**) -or- push up until touching the wiring box, then secure with screw (motor plate **B**).

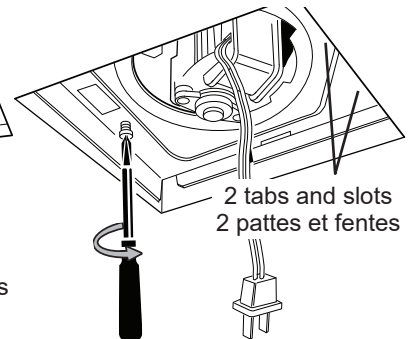
Installer le nouveau bloc ventilateur dans le boîtier existant et brancher le moteur.

Insérer les 2 pattes de la plaque moteur dans les fentes du boîtier. Pivoter vers le haut l'assemblage et enclencher la troisième patte dans le boîtier (plaque moteur **A**) ou vers le haut jusqu' à ce que le bloc soit appuyé sur la boîte de jonction (plaque moteur **B**).

Motor plate / Plaque moteur
A



Motor plate / Plaque moteur
B



8

Attach new cover by squeezing one spring and insert into fan slot. Repeat with the other spring. Push cover up against the ceiling or wall.

Installer la nouvelle grille en comprimant un des ressorts et l'insérant dans une des fentes de la plaque moteur. Faire de même pour l'autre ressort. Pousser la nouvelle grille contre le plafond ou le mur.

