

STATITE®

Concealed Trapway

Trampa Oculta
Trappe Cachée

© 2020 1B5990166A

IMPORTANT – Read instructions first for proper installation.

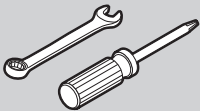
IMPORTANTE – Lea primero las instrucciones para su correcta instalación.

IMPORTANT – Lire les instructions d'abord pour un installation correcte.

Tools Needed

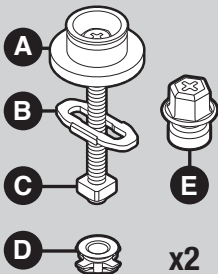
Herramientas requeridas
Outils requis

1/2" (13 mm)

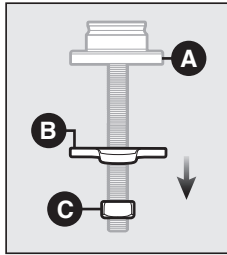


Hardware Kit Includes

El kit de instalación incluye
Le kit de matériel inclut



1

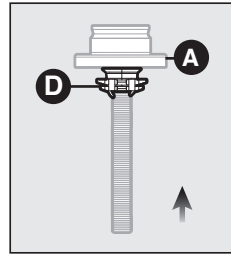


Remove (B) and (C) from (A).

Elimina (B) y (C) del (A).

Retirer (B) et (C) de (A).

2

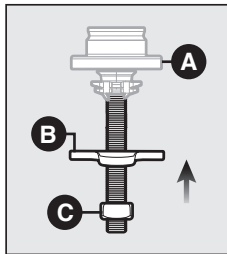


Twist or slide (D) onto (A) until seated under bolt heads.

Gire o deslice (D) sobre (A) hasta que quede asentado debajo de las bisagras.

Torsader ou glisser (D) sur (A) jusqu'à ce qu'à être posé sous les charnières.

3

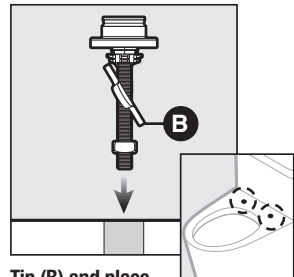


Place (B) and (C) with flat side on (A) in proper order as shown.

Coloque (B) y (C) con el lado plano hacia arriba en (A) en el orden correcto como se muestra.

Placer (B) et (C) côté plat vers le haut sur (A) dans l'ordre approprié, comme indiqué.

4

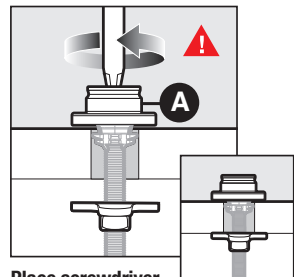


Tip (B) and place into mounting holes.

Incline (B) y colóquelo en el orificio de montaje.

Basculer (B) et placer dans les trous de fixation.

5



Place screwdriver into (A) and turn quickly CLOCKWISE. It will take many turns to tighten.

Coloque el destornillador en (A) y gírelo rápidamente en el sentido de las agujas del reloj. Tomará muchas vueltas para apretar.

Placer un tournevis dans (A) et tourner rapidement DANS LE SENS DES AIGUILLES D'UNE MONTRE. Il faudra plusieurs tours pour serrer.



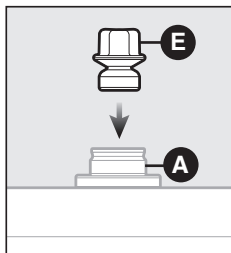
**IMPORTANT
IMPORTANTE
IMPORTANT**

You will lose (B) and (C) and be unable to retrieve it if you turn counter clockwise in step 5.

Usted perderá (B) y (C) y no podrá recuperarlo si gira en sentido contrario a las agujas del reloj en el paso 5.

Vous perdrez (B) et (C) et ne pourrez pas le récupérer si vous tournez dans le sens inverse des aiguilles d'une montre à l'étape 5.

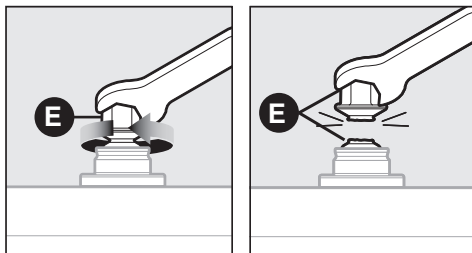


6

Insert (E) into (A), place over bolt heads.

Inserte (E) en (A), colóquelas sobre las cabezas de los pernos.

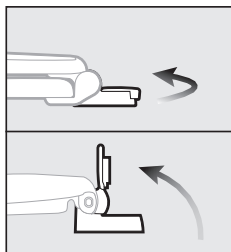
Insérer (E) dans (A), placer sur les têtes des boulons.

7

Tighten top portions of (E) until they snap off.

Apriete las partes superior de (E) hasta que se suelte.

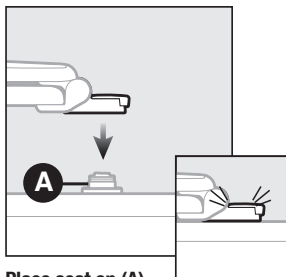
Serrer les parties supérieures de (E) jusqu'à ce qu'elles cassent.

8

Based on hinge type twist or open caps.

Basado en el tipo de giro de bisagra o tapas abiertas.

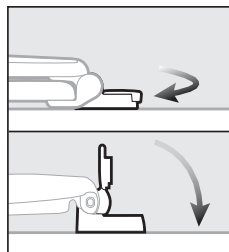
Basé sur des charnières à visser ou couvercles ouverts.

9

Place seat on (A).

Coloque el asiento en (A).

Placer le siège sur (A).

10

Twist or close hinge caps.

Gire o cierre las tapas de las bisagras.

Torsader ou fermer les couvercles de charnières.



888.722.6488
ToiletSeats.com

BEMIS

Mayfair

Church